

Rapport d'impact

Sanso Essentiel – Juillet 2021



Nos 4 piliers

Sanso IS prend systématiquement en compte des **critères ESG** dans ses décisions d'investissement pour plus de **80% des actifs sous gestion**.

La démarche d'investissement responsable et durable de Sanso repose sur 4 piliers :



PILIER 1

Investir dans des entreprises d'avenir dont l'activité a un impact positif sur l'atteinte des Objectifs de Développement Durable des Nations-Unies (Sustainable Development Goals).



PILIER 2

Exclure les entreprises dont le comportement est contraire aux principes du Pacte Mondial des Nations-Unies au même titre que celles des secteurs du Tabac et du Charbon.



PILIER 3

Calculer la note ESG et l'empreinte carbone de nos portefeuilles en adoptant une démarche d'amélioration de celles-ci.



PILIER 4

Engagement actionnarial et dialogue avec nos gestionnaires d'actifs partenaires pour les inciter à faire progresser leurs pratiques d'intégration ESG.



Pourquoi un rapport d'impact

SANSO IS souhaite rendre compte de la performance extra-financière de ses fonds ISR et mettre en évidence la valeur ajoutée de sa démarche responsable et durable.

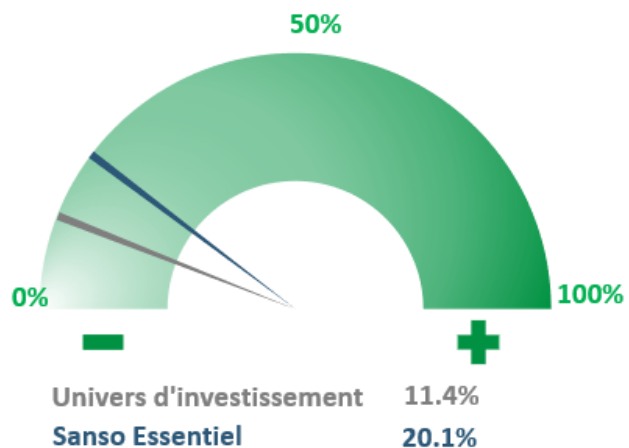
C'est pourquoi, en conformité avec les exigences du Label ISR, le présent rapport mesure la performance extra-financière et les impacts du fonds Sanso Essentiel sur le développement d'une économie durable à travers différents indicateurs :

- **l'exposition aux Objectifs de Développement Durable**, un indicateur lié aux Droits Humains
- **l'intensité carbone**, une métrique de nature environnementale
- **le partage de la valeur ajoutée**, élément à caractère social
- **la séparation des fonctions de Président et Directeur général**, un indicateur de bonne gouvernance
- **la note ESG** qui mesure la performance extra-financière globale.

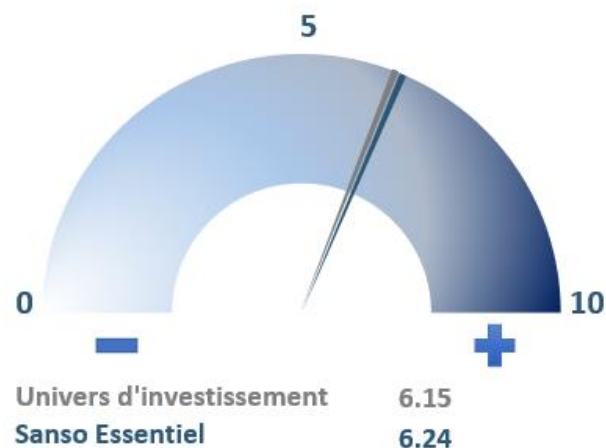
Les indicateurs d'impact de Sanso Essentiel

Au 30 juin 2021

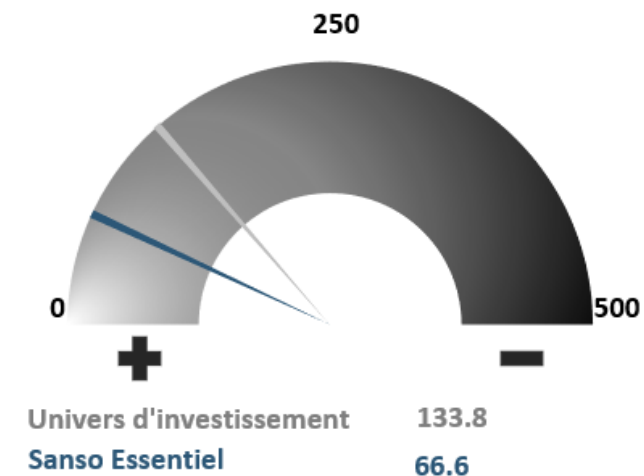
Exposition aux Objectifs de Développement Durable



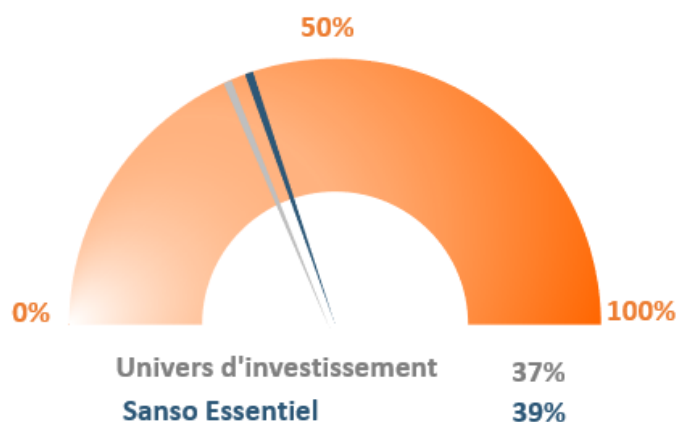
Note Environnement, Social & Gouvernance



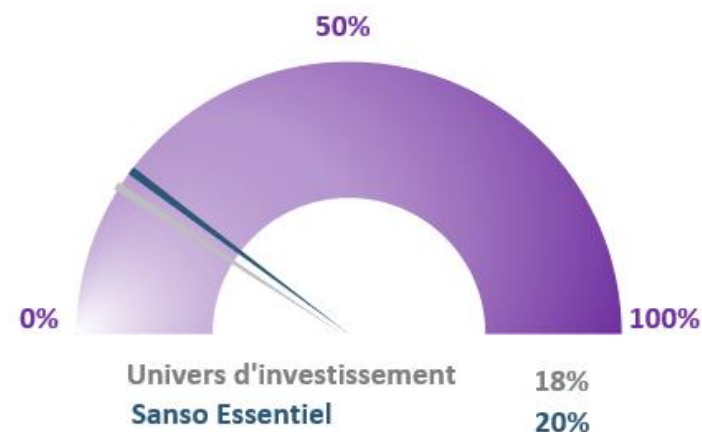
Empreinte Carbone



Répartition de la valeur ajoutée attribuée aux salariés



Séparation des fonctions de Directeur Général et de Président



EXPOSITION AUX OBJECTIFS DE DÉVELOPPEMENT DURABLE

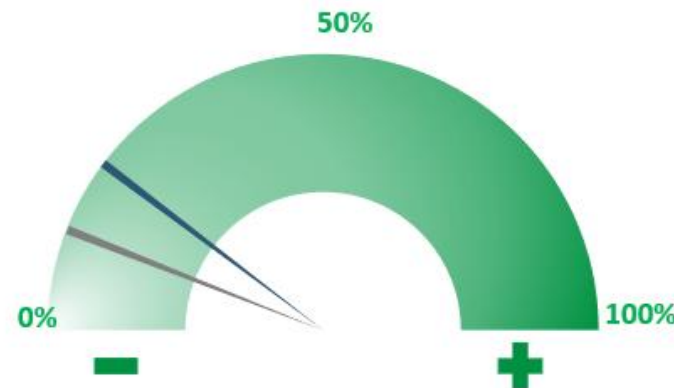
Descriptif de l'indicateur, raisons de son choix

Mis en place en 2015 par les Nations-Unies, les Objectifs de Développement Durable (ODD) sont un appel à l'action pour parvenir à un avenir plus durable pour tous et répondre aux défis mondiaux auxquels nous sommes confrontés, notamment ceux liés à la pauvreté, aux inégalités, au climat, à la dégradation de l'environnement.

Le premier pilier de notre politique responsable et durable est de favoriser les entreprises dont l'activité a un impact positif sur l'atteinte de ces objectifs.

Positionnement du fonds sur cet indicateur

20,1% du chiffre d'affaires des entreprises présentes dans le fonds et pour lesquelles nous disposons de données est réalisé via des produits ou services facilitant l'atteinte des Objectifs de Développement Durable. Ce chiffre est de 11,4% pour notre univers d'investissement.



Sans Objectif Durable 2024 20.1%

Couverture 100%

Univers d'investissement 11.4%

Couverture 100%

2 FAIM «ZÉRO»



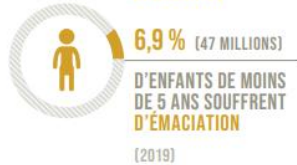
Éliminer la faim, assurer la sécurité alimentaire, améliorer la nutrition et promouvoir l'agriculture durable

Axes de contributions

- Réduire l'incidence de surpoids chez les jeunes enfants
- Agir pour protéger les petits producteurs alimentaires
- Renforcer les mesures pour protéger l'état nutritionnel des enfants

LES RETARDS DE CROISSANCE ET L'ÉMACIATION CHEZ LES ENFANTS

RISQUENT DE S'AGGRAVER

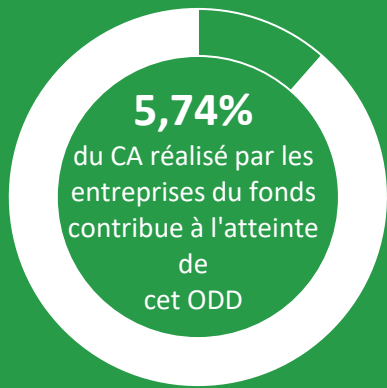


2,95% de Sanso Essentiel à la



SalMar est une entreprise aquacole dont la production s'étend des œufs/géniteurs à la vente de produits finis. La société est devenue un des leaders de la production et la transformation de saumon d'élevage, avec des activités d'élevage en Norvège, en Islande et au Royaume-Uni. A travers son activité SalMar contribue à l'atteinte de l'ODD n°2 à hauteur de **99%** de son chiffre d'affaires.

3 BONNE SANTÉ ET BIEN-ÊTRE



Permettre à tous de vivre en bonne santé et promouvoir le bien-être de tous à tout âge

Axes de contributions

- Réduire la mortalité maternelle et infantile
- Agir pour éradiquer les maladies
- Améliorer la gestion des financements des systèmes de santé

LA PANDÉMIE A
INTERROMPU
LES PROGRAMMES
DE VACCINATION
DES ENFANTS
DANS ENVIRON
70 PAYS



1,1% de
Sanso Essentiel à la



Novo Nordisk est une entreprise de Santé internationale de premier plan spécialisée dans la recherche et la production de médicaments. La société est engagée dans la recherche pour vaincre le diabète et d'autres maladies chroniques graves telles que l'obésité, les maladies hémorragiques rares et les troubles de la croissance. Novo Nordisk contribue à l'atteinte de l'ODD n°3 à hauteur de **89%** de son chiffre d'affaires.

7 ÉNERGIE PROPRE ET D'UN COÛT ABORDABLE



Garantir l'accès de tous à des services énergétiques fiables, durables et modernes, à un coût abordable

Axes de contributions

- Réduire sa dépendance et sa facture énergétique
- Investir dans l'énergie propre et renouvelable
- Offrir un accès à l'énergie pour tous

LE TAUX D'AMÉLIORATION DE L'EFFICACITÉ ÉNERGÉTIQUE EST INFÉRIEUR AUX 3 % NÉCESSAIRES



1,18% de Sanso Essentiel à la



BORALEX

Boralex est un acteur majeur des énergies renouvelables, spécialisé dans quatre secteurs d'activité: l'éolien, le solaire, l'hydroélectrique et le thermique. Il est le premier producteur indépendant de l'éolien terrestre de France, et un des leaders sur le marché canadien. Boralex contribue à l'atteinte de l'ODD n°7 à hauteur de **95%** de son chiffre d'affaires.

NOTE ESG

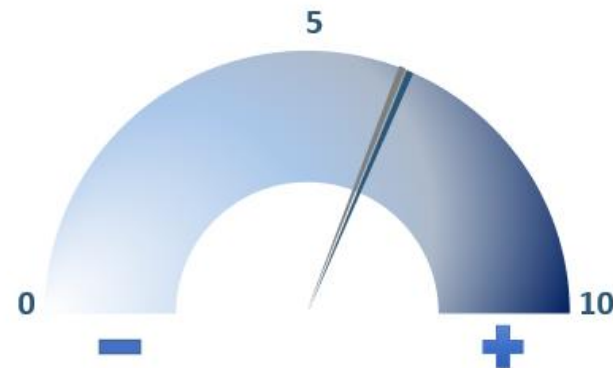
Descriptif de l'indicateur, raisons de son choix

L'analyse ESG permet d'identifier les risques et opportunités de nature Environnementale, Sociale et de Gouvernance auxquels une entreprise est exposée et d'évaluer dans quelle mesure les politiques et pratiques de cette entreprise permettant de limiter ces risques et de profiter de ces opportunités.

Cette évaluation qualitative basée sur des critères factuels pouvant varier selon le secteur d'activité permet d'établir un score ESG pour chaque entreprise. Ce score va de 0 à 10 et est établi relativement aux entreprises du même secteur selon une logique dite *Best in Class*.

Positionnement du fonds sur cet indicateur

La note ESG du portefeuille est de **6,24/10** alors que celle de l'univers d'investissement duquel ont été retirés les 20% d'émetteurs les moins bien notés est de **6,15/10**. Notre portefeuille est donc positionné sur des entreprises ayant une bonne gestion des enjeux ESG et nous avons la conviction que cela est bénéfique d'un point de vue responsable mais contribue également à améliorer le profil rendement-risque du fonds.



Sanso Objectif Durable 2024 **6.24**

Couverture 100%

Univers d'investissement **6.15**

Couverture 100%

INTENSITÉ CARBONE

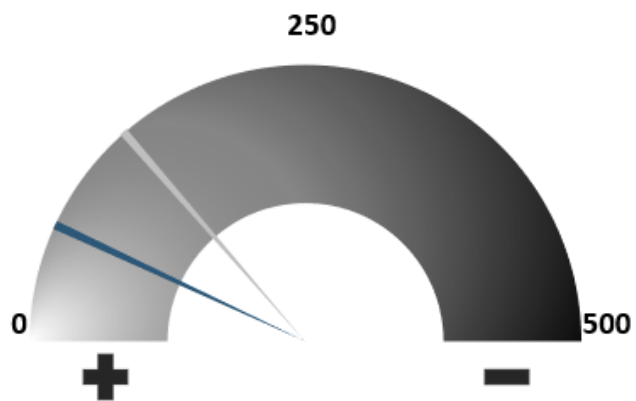
Descriptif de l'indicateur, raisons de son choix

Le changement climatique est le principal défi environnemental auquel l'humanité devra faire face dans les décennies à venir. L'intensité carbone permet de mesurer en partie l'impact des investissements sur le réchauffement climatique en identifiant les entreprises et les secteurs les plus émetteurs de gaz à effet de serre ainsi que l'exposition au risque carbone.

Positionnement du fonds sur cet indicateur

Les entreprises présentes dans le portefeuille de Sanso Essentiel et pour lesquelles nous disposons de données émettent en moyenne **66,6** tonnes équivalent CO₂ par million de dollars de chiffre d'affaires réalisé.

L'empreinte carbone du fonds Sanso Essentiel est donc nettement inférieure à celle de l'univers d'investissement.



Sanso Objectif Durable 2024 **66.6**
Couverture 100%

Univers d'investissement **133.8**
Couverture 100%

PARTAGE DE LA VALEUR AJOUTÉE

Descriptif de l'indicateur, raisons de son choix

La valeur ajoutée représente la richesse créée par une entreprise du fait de son activité. Cette richesse est partagée entre l'entreprise, ses actionnaires et créanciers, ses salariés et l'Etat. La part revenant aux salariés est un indicateur disponible pour de nombreuses entreprises et fournissant un premier élément concret sur leur politique sociale.

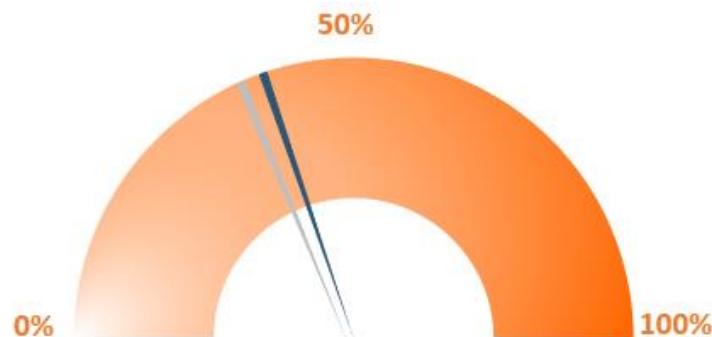
Elle est déterminée de la manière suivante:

$$\frac{\text{Dépenses relatives aux salariés}}{\text{EBTIDA} + \text{Dépenses relatives aux salariés}}$$

Les dépenses relatives aux salariés comprennent toutes les rémunérations directes ou indirectes du personnel ainsi que les cotisations diverses (protection sociale, retraites). L'EBITDA, c'est-à-dire le bénéfice avant intérêts, taxes, dettes et amortissements est l'indicateur qui permet d'apprécier au mieux ce qui revient à l'entreprise, ses créanciers et actionnaires et à l'Etat.

Positionnement du fonds sur cet indicateur

39% de la valeur ajoutée des entreprises présentes dans le fonds et pour lesquelles nous disposons de données revient aux salariés. Ce chiffre est supérieur à celui de l'univers d'investissement.



Sanso Essentiel 39%

Couverture 51%

Univers d'investissement 37%

Couverture 48%

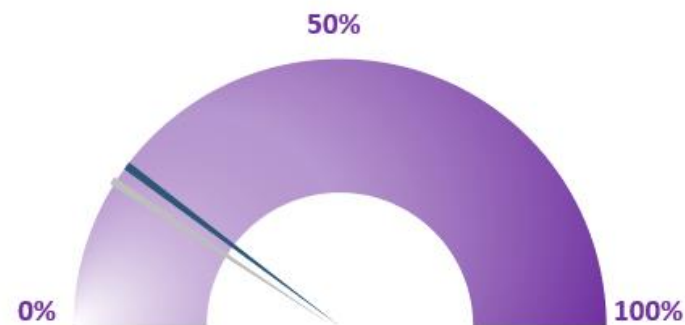
SÉPARATION DES FONCTIONS DE PRÉSIDENT & DIRECTEUR GÉNÉRAL

Descriptif de l'indicateur, raisons de son choix

La séparation des pouvoirs entre président du Conseil et Directeur Général nous semble préférable car elle permet une distinction claire entre les fonctions de contrôle et de management. Elle limite donc les possibles situations de conflits d'intérêts et permet en théorie un meilleur fonctionnement du conseil.

Positionnement du fonds sur cet indicateur

20% des sociétés de Sanso Essentiel ont mis en place une séparation des fonctions de Président et de Directeur Général, ce qui est supérieur au chiffre portant sur l'univers d'investissement.



Sanso Essentiel 20%

Couverture 87%

Univers d'investissement 18%

Couverture 84%

Les actions d'engagement

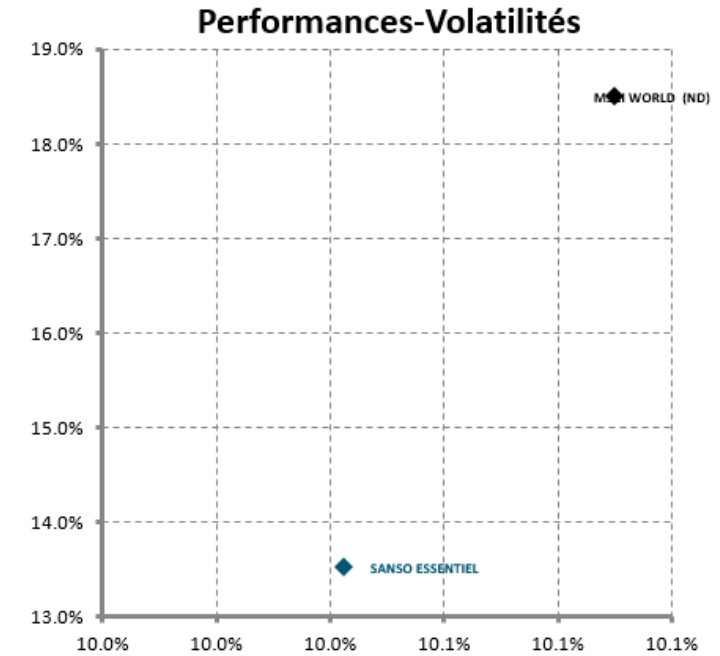
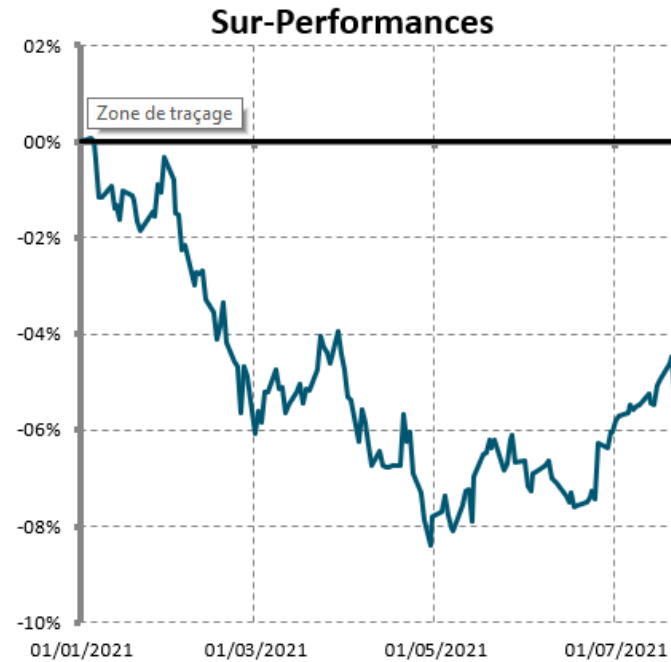
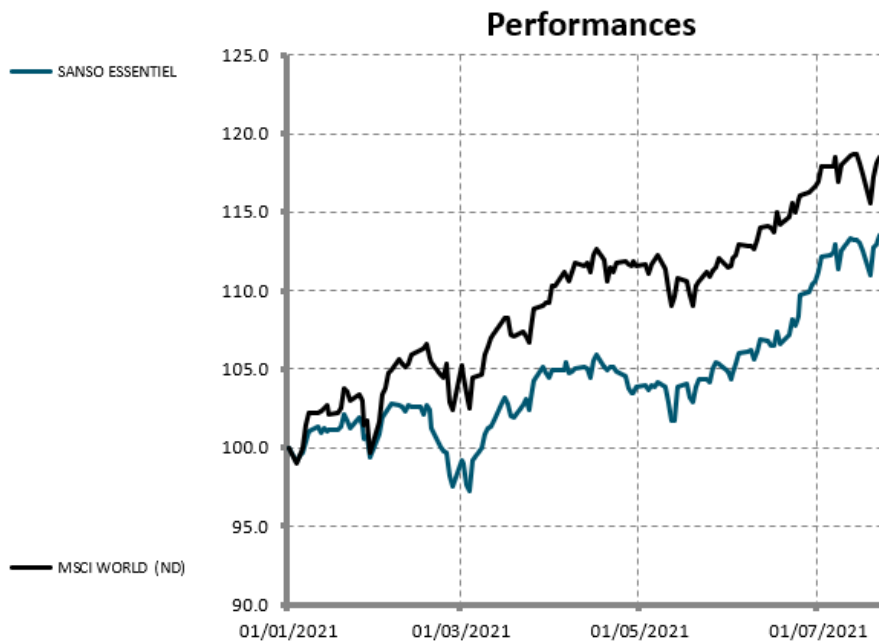
Comme démontré dans les slides précédentes, Sanso Essentiel surperformance son indice de référence sur les indicateurs ODD et carbone.

Bien que nos actions d'engagement n'aient pas encore commencé, nous souhaitons les cibler sur la thématique du climat.

Nous avons identifié les sociétés, nommées ci-dessous, avec lesquelles nous allons entamer un dialogue concernant l'augmentation de leurs émissions carbone scope 1 :

- Equinix
- Nike
- Sika
- McCormick
- ASM International

Performance et volatilité de Sanso Essentiel VS indice de référence



Disclaimer

Ce document ne constitue ni une offre de souscription, ni un conseil en investissement. Il ne peut être reproduit, diffusé, communiqué, en tout ou partie, sans autorisation préalable de la société de gestion.

Investir sur les marchés financiers comporte des risques de perte en capital.

Les performances passées ne constituent en rien une garantie pour des performances actuelles ou futures.

Les solutions d'investissement présentent un risque de perte en capital. Toute personne désirant investir dans les OPCVM mentionnés dans ce document est tenue de consulter le document d'informations clé pour l'investisseur visé par l'Autorité des Marchés Financiers et disponible sur simple demande auprès de **Sanso Investment Solutions**.

L'accès aux solutions d'investissement de la Société peut faire l'objet de restriction à l'égard de certaines personnes ou de certains pays. Il ne peut notamment être offert ou vendu, directement ou indirectement, au bénéficiaire ou pour le compte d'une « U.S. person » selon la définition de la réglementation américaine « Regulation S » et/ou FATCA.

Il est recommandé aux investisseurs de contacter leurs conseillers, de les rencontrer régulièrement pour faire le point sur leur situation.