

Rapport d'impact

Sanso Objectif Durable 2024 – Juillet 2021



Nos 4 piliers

Sanso IS prend systématiquement en compte des **critères ESG** dans ses décisions d'investissement pour plus de **80% des actifs sous gestion**.

La démarche d'investissement responsable et durable de Sanso repose sur 4 piliers :



PILIER 1

Investir dans des entreprises d'avenir dont l'activité a un impact positif sur l'atteinte des Objectifs de Développement Durable des Nations-Unies (Sustainable Development Goals).



PILIER 2

Exclure les entreprises dont le comportement est contraire aux principes du Pacte Mondial des Nations-Unies au même titre que celles des secteurs du Tabac et du Charbon.



PILIER 3

Calculer la note ESG et l'empreinte carbone de nos portefeuilles en adoptant une démarche d'amélioration de celles-ci.



PILIER 4

Engagement actionnarial et dialogue avec nos gestionnaires d'actifs partenaires pour les inciter à faire progresser leurs pratiques d'intégration ESG.



Pourquoi un rapport d'impact

SANSO IS souhaite rendre compte de la performance extra-financière de ses fonds ISR et mettre en évidence la valeur ajoutée de sa démarche responsable et durable.

C'est pourquoi, en conformité avec les exigences du Label ISR, le présent rapport mesure la performance extra-financière et les impacts du fonds Sanso Objectif Durable 2024 sur le développement d'une économie durable à travers différents indicateurs :

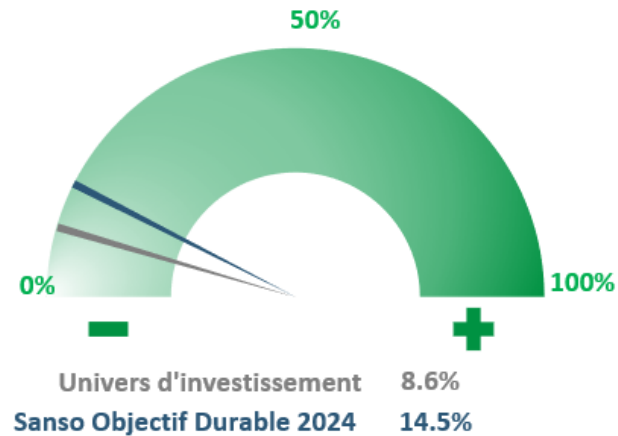
- **l'exposition aux Objectifs de Développement Durable**, un indicateur lié aux Droits Humains
- **l'intensité carbone**, une métrique de nature environnementale
- **le partage de la valeur ajoutée**, élément à caractère social
- **la séparation des fonctions de Président et Directeur général**, un indicateur de bonne gouvernance
- **la note ESG** qui mesure la performance extra-financière globale.

En outre, le rapport rappelle également que le fonds Sanso Objectif Durable 2024 génère un impact positif au travers du **partage des frais de gestion** avec deux associations qui participent à la **préservation des océans**.

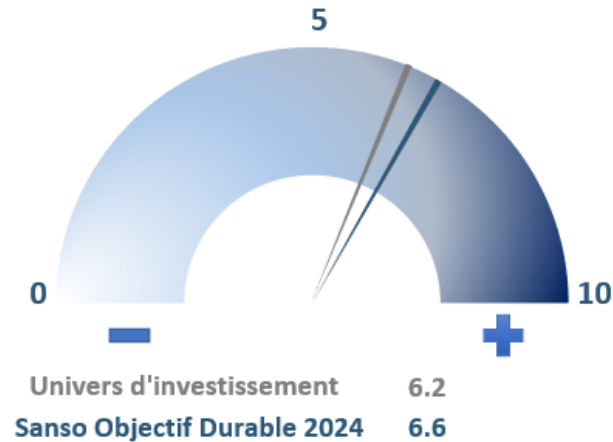
Les indicateurs d'impact de Sanso Objectif Durable 2024

Au 30 juin 2021

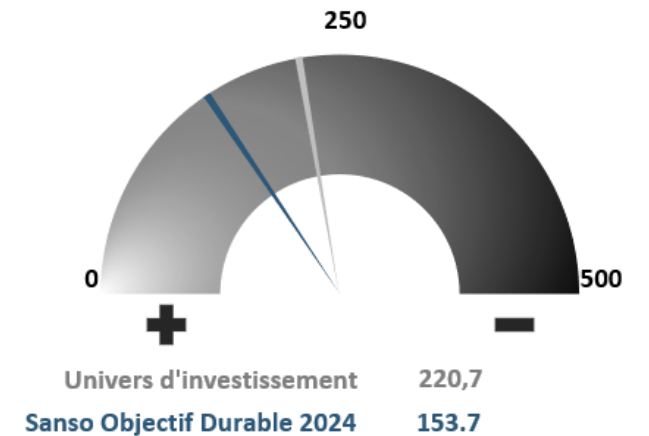
Exposition aux Objectifs de Développement Durable



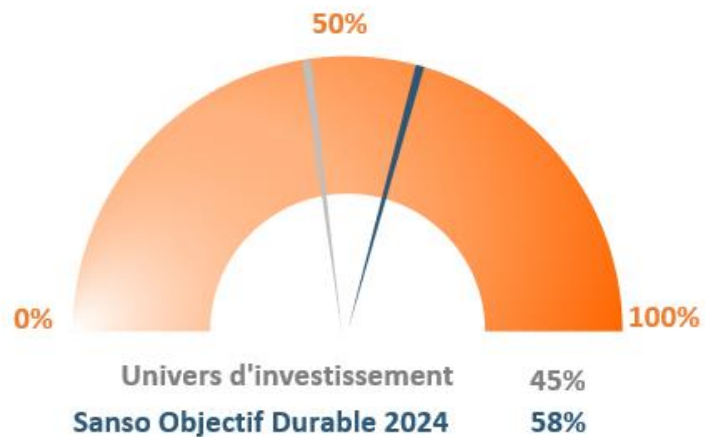
Note Environnement, Social & Gouvernance



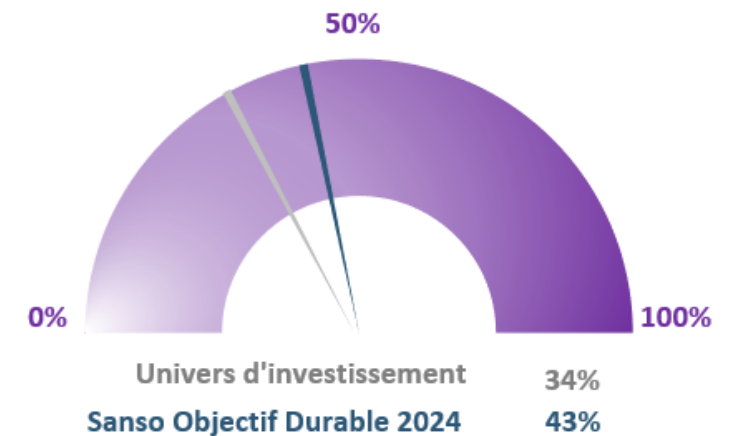
Empreinte Carbone



Répartition de la valeur ajoutée attribuée aux salariés



Séparation des fonctions de Directeur Général et de Président



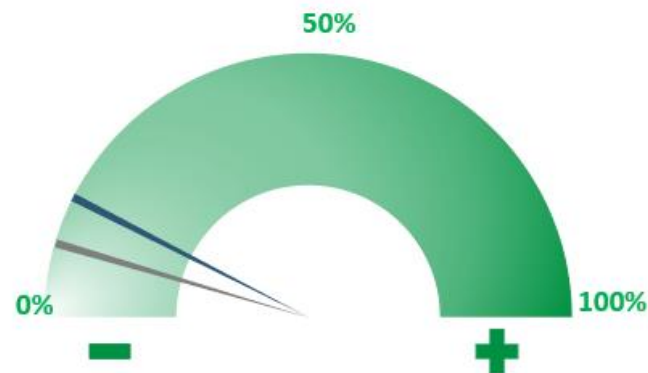
EXPOSITION AUX OBJECTIFS DE DÉVELOPPEMENT DURABLE

Descriptif de l'indicateur, raisons de son choix

Mis en place en 2015 par les Nations-Unies, les Objectifs de Développement Durable (ODD) sont un appel à l'action pour parvenir à un avenir plus durable pour tous et répondre aux défis mondiaux auxquels nous sommes confrontés, notamment ceux liés à la pauvreté, aux inégalités, au climat, à la dégradation de l'environnement. Le premier pilier de notre politique responsable et durable est de favoriser les entreprises dont l'activité a un impact positif sur l'atteinte de ces objectifs.

Positionnement du fonds sur cet indicateur

14,5% du chiffre d'affaires des entreprises présentes dans le fonds et pour lesquelles nous disposons de données est réalisé via des produits ou services facilitant l'atteinte des Objectifs de Développement Durable. Ce chiffre est de 8,6% pour notre univers d'investissement.



Sanso Objectif Durable 2024 14.5%

Couverture 91%

Univers d'investissement 8.6%

Couverture 60%

2 FAIM «ZÉRO»



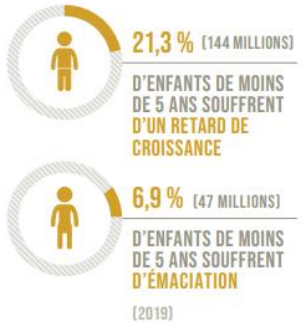
Eliminer la faim, assurer la sécurité alimentaire, améliorer la nutrition et promouvoir l'agriculture durable

Axes de contributions

- Réduire l'incidence de surpoids chez les jeunes enfants
- Agir pour protéger les petits producteurs alimentaires
- Renforcer les mesures pour protéger l'état nutritionnel des enfants

LES RETARDS DE CROISSANCE ET L'ÉMACIATION CHEZ LES ENFANTS

RISQUENT DE S'AGGRAVER

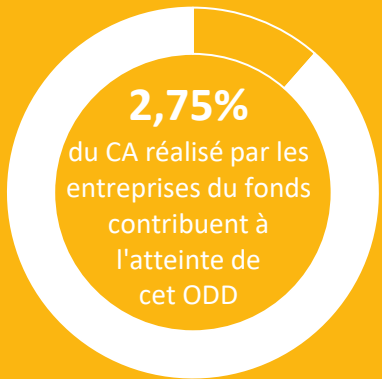


0,31% de
Sanso Objectif Durable 2024 à la



Selecta propose plusieurs types de service de restauration dont une offre de boissons fraîches et chaudes, une offre de snack et de repas. La société répond chaque jour aux besoins alimentaires des personnes, hors domicile, que ce soit sur leurs lieux de travail comme dans leurs déplacements. A travers son activité Selecta contribue à l'atteinte de l'ODD n°2 à hauteur de **17%** de son chiffre d'affaires.

7 ÉNERGIE PROPRE ET D'UN COÛT ABORDABLE

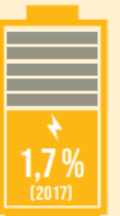


Garantir l'accès de tous à des services énergétiques fiables, durables et modernes, à un coût abordable

Axes de contributions

- Réduire sa dépendance et sa facture énergétique
- Investir dans l'énergie propre et renouvelable
- Offrir un accès à l'énergie pour tous

LE TAUX D'AMÉLIORATION
DE L'EFFICACITÉ ÉNERGÉTIQUE
EST INFÉRIEUR AUX
— 3 % NÉCESSAIRES —

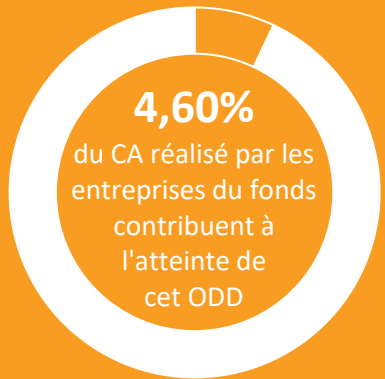


1,97% de
Sanso Objectif Durable 2024 à la



Akuo Energie est une société qui produit, distribue et fournit de l'énergie qui provient à 100% d'origine renouvelable. Akuo est un développeur d'énergies renouvelables multi technologies (éolien, solaire, biomasse, hydrogène et de stockage) qui peuvent combiner des innovations (solaire flottant, tuiles solaires, solutions conteneurisées, ...), ou encore proposer des schémas de fourniture virtuelle sur mesure.

11 VILLES ET COMMUNAUTÉS DURABLES



Faire en sorte que les villes soient ouvertes à tous, sûres, résilientes et durables

Axes de contributions

- Des villes durables et résilientes
- Des lieux publics ouverts et adaptés à tous

47 % DE LA POPULATION VIT À MOINS DE 400 MÈTRES DE DISTANCE DES ESPACES PUBLICS OUVERTS



0,52% de
Sanso Objectif Durable 2024 à la



CITYCON

Citycon est l'un des principaux propriétaires, gestionnaires et développeurs de centres à usage mixte pour la vie urbaine, comprenant des commerces, des bureaux et des logements. La société est engagée dans la gestion durable de l'immobilier dans la région nordique avec des actifs qui totalisent environ 4,4 milliards d'euros.

A travers son activité de construction de bâtiments à faible empreinte écologique ou énergie positive, elle contribue à l'atteinte de l'ODD n°11 à hauteur de **65%** de son chiffre d'affaires.

NOTE ESG

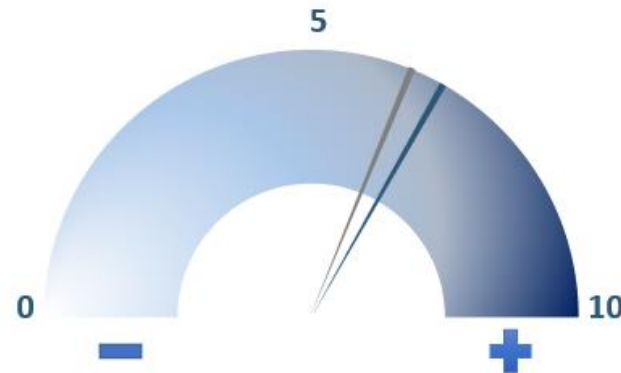
Descriptif de l'indicateur, raisons de son choix

L'analyse ESG permet d'identifier les risques et opportunités de nature Environnementale, Sociale et de Gouvernance auxquels une entreprise est exposée et d'évaluer dans quelle mesure les politiques et pratiques de cette entreprise permettant de limiter ces risques et de profiter de ces opportunités.

Cette évaluation qualitative basée sur des critères factuels pouvant varier selon le secteur d'activité permet d'établir un score ESG pour chaque entreprise. Ce score va de 0 à 10 et est établi relativement aux entreprises du même secteur selon une logique dite *Best in Class*.

Positionnement du fonds sur cet indicateur

La note ESG du portefeuille est de **6,6/10** alors que celle de l'univers d'investissement duquel ont été retirés les 20% d'émetteurs les moins bien notés est de **6,2/10**. Notre portefeuille est donc positionné sur des entreprises ayant une bonne gestion des enjeux ESG et nous avons la conviction que cela est bénéfique d'un point de vue responsable mais contribue également à améliorer le profil rendement-risque du fonds.



Sanso Objectif Durable 2024 **6.6**
Couverture 93%

Univers d'investissement **6.2**
Couverture 56%

INTENSITÉ CARBONE

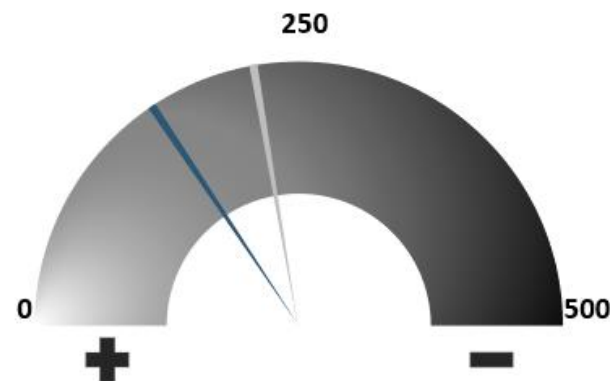
Descriptif de l'indicateur, raisons de son choix

Le changement climatique est le principal défi environnemental auquel l'humanité devra faire face dans les décennies à venir. L'intensité carbone permet de mesurer en partie l'impact des investissements sur le réchauffement climatique en identifiant les entreprises et les secteurs les plus émetteurs de gaz à effet de serre ainsi que l'exposition au risque carbone.

Positionnement du fonds sur cet indicateur

Les entreprises présentes dans le portefeuille de Sanso Objectif Durable 2024 et pour lesquelles nous disposons de données émettent en moyenne **153,7** tonnes équivalent CO₂ par million de dollars de chiffre d'affaires réalisé.

L'empreinte carbone du fonds Sanso Objectif Durable 2024 est donc nettement inférieure à celle de l'univers d'investissement.



Sanso Objectif Durable 2024 **153.7**

Couverture 71%

Univers d'investissement **220.7**

Couverture 55%

PARTAGE DE LA VALEUR AJOUTÉE

Descriptif de l'indicateur, raisons de son choix

La valeur ajoutée représente la richesse créée par une entreprise du fait de son activité. Cette richesse est partagée entre l'entreprise, ses actionnaires et créanciers, ses salariés et l'Etat. La part revenant aux salariés est un indicateur disponible pour de nombreuses entreprises et fournissant un premier élément concret sur leur politique sociale.

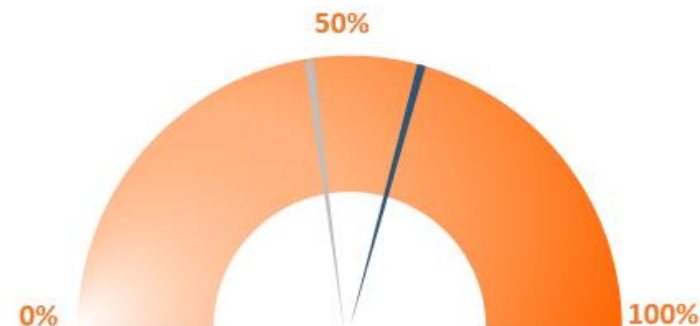
Elle est déterminée de la manière suivante:

$$\frac{\text{Dépenses relatives aux salariés}}{\text{EBTIDA} + \text{Dépenses relatives aux salariés}}$$

Les dépenses relatives aux salariés comprennent toutes les rémunérations directes ou indirectes du personnel ainsi que les cotisations diverses (protection sociale, retraites). L'EBITDA, c'est-à-dire le bénéfice avant intérêts, taxes, dettes et amortissements est l'indicateur qui permet d'apprécier au mieux ce qui revient à l'entreprise, ses créanciers et actionnaires et à l'Etat.

Positionnement du fonds sur cet indicateur

58% de la valeur ajoutée des entreprises présentes dans le fonds et pour lesquelles nous disposons de données revient aux salariés. Ce chiffre est supérieur à celui de l'univers d'investissement et en amélioration avec l'année précédente.



Sanso Objectif Durable 2024 58%

Couverture 41%

Univers d'investissement 45%

Couverture 26%

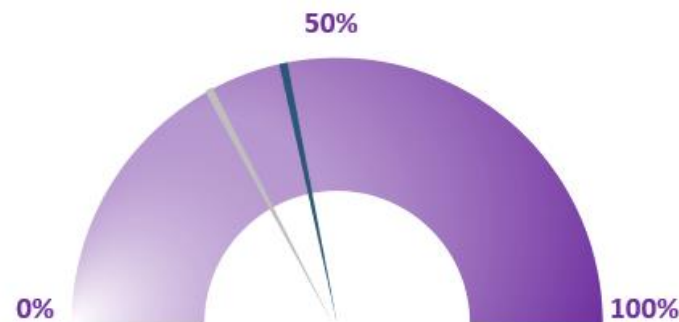
SÉPARATION DES FONCTIONS DE PRÉSIDENT & DIRECTEUR GÉNÉRAL

Descriptif de l'indicateur, raisons de son choix

La séparation des pouvoirs entre président du Conseil et Directeur Général nous semble préférable car elle permet une distinction claire entre les fonctions de contrôle et de management. Elle limite donc les possibles situations de conflits d'intérêts et permet en théorie un meilleur fonctionnement du conseil.

Positionnement du fonds sur cet indicateur

43% des sociétés de Sanso Objectif Durable 2024 ont mis en place une séparation des fonctions de Président et de Directeur Général, ce qui est légèrement inférieur au chiffre portant sur l'univers d'investissement. Cela s'explique essentiellement par la présence dans le fonds de sociétés de petite taille et non-cotées pour lesquelles il est fréquent qu'une même personne conserve ces deux fonctions. Cette personne est le plus souvent l'actionnaire unique ou fortement majoritaire.



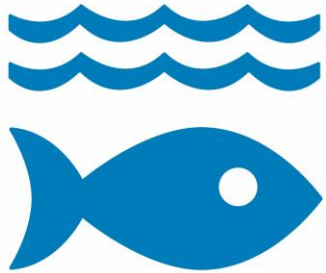
Sanso Objectif Durable 2024 43%

Couverture 48%

Univers d'investissement 34%

Couverture 66%

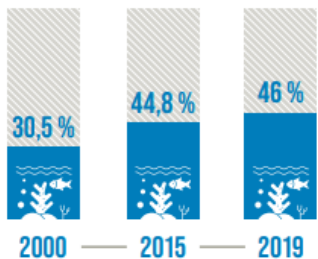
14 VIE AQUATIQUE



Axes de contributions

- Préserver et restaurer les écosystèmes marins
- Limiter la pollution marine

LES ZONES ESSENTIELLES POUR LA BIODIVERSITÉ MARINE COUVERTES PAR DES ZONES PROTÉGÉES ONT AUGMENTÉ



Fonds de partage

Conserver et exploiter de manière durable les océans, les mers et les ressources marines



s'engage à **reverser 10%** des frais de gestion financière du fonds **Sanso Objectif Durable 2024** au bénéfice d'associations de **défense de l'environnement et de protection des océans**



Institut
océanographique

Fondation Albert 1^{er}, Prince de Monaco



- Sensibiliser le public aux richesses et à la fragilité des océans
- Promouvoir une gestion durable des ressources des océans
- Protéger la biodiversité marine, lutter contre la pollution plastique, promouvoir la pêche responsable, valoriser le rôle des océans dans la lutte contre le changement climatique

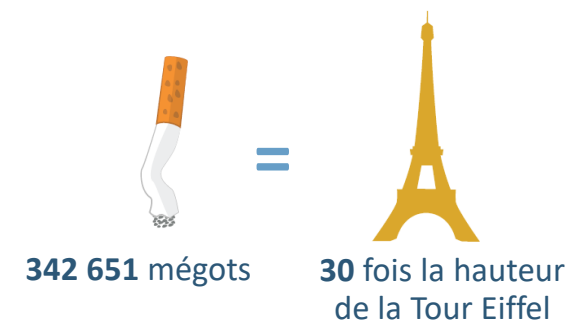
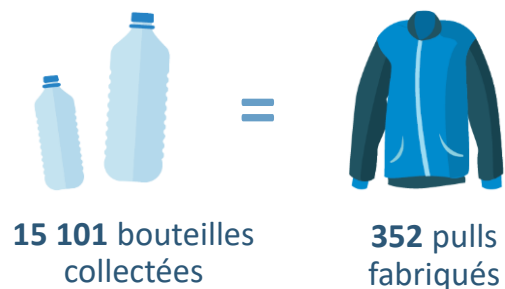
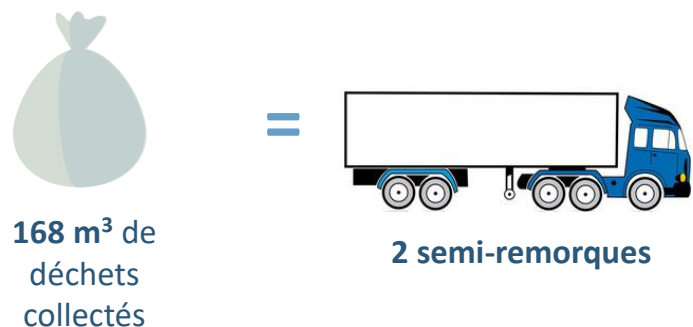
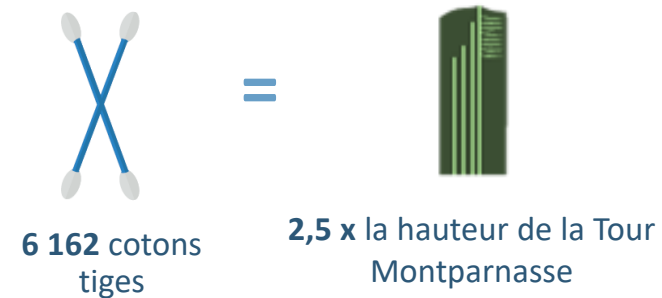
- Lutter contre les déchets aquatiques
- Alerter sur l'Océan et le climat
- Préserver la qualité de l'eau et la santé des usagers

Contribution positive de Sanso IS en 2020

Surfrider Fondation



Équivalences de la participation de Sanso IS au programme des « Initiatives Océanes »



Contribution positive de Sanso IS en 2020

Institut Océanographique

Lancement d'une étude de la population d'**hippocampes** mouchetés (*Hippocampus guttulatus*)



« ©Michel Dagnino – Institut Océanographique »

Équivalences de la participation
de Sanso IS au programme de
« préservation des océans »

Participation au suivi de la population de **grandes nacres** (*Pinna nobilis*), victimes à Monaco comme dans la totalité de la Méditerranée, d'un parasite qui décime jusqu'à 100 % des individus



« ©Michel Dagnino – Institut Océanographique »

Disclaimer

Ce document ne constitue ni une offre de souscription, ni un conseil en investissement. Il ne peut être reproduit, diffusé, communiqué, en tout ou partie, sans autorisation préalable de la société de gestion.

Investir sur les marchés financiers comporte des risques de perte en capital.

Les performances passées ne constituent en rien une garantie pour des performances actuelles ou futures.

Les solutions d'investissement présentent un risque de perte en capital. Toute personne désirant investir dans les OPCVM mentionnés dans ce document est tenue de consulter le document d'informations clé pour l'investisseur visé par l'Autorité des Marchés Financiers et disponible sur simple demande auprès de **Sanso Investment Solutions**.

L'accès aux solutions d'investissement de la Société peut faire l'objet de restriction à l'égard de certaines personnes ou de certains pays. Il ne peut notamment être offert ou vendu, directement ou indirectement, au bénéficiaire ou pour le compte d'une « U.S. person » selon la définition de la réglementation américaine « Regulation S » et/ou FATCA.

Il est recommandé aux investisseurs de contacter leurs conseillers, de les rencontrer régulièrement pour faire le point sur leur situation.